



DEPPELER

Signature of excellence

THE ESSENTIALS

Unentbehrliche Instrumente
für die Exzellenz Ihrer Praxis

-  PROPHYLAXE
-  PARODONTOLOGIE
-  MIKROCHIRURGIE
-  ZAHNERHALTUNG
-  ENDODONTIE



WWW.DEPPELER.CH

Über Deppeler



Unsere Geschichte

Deppeler-Instrumente sind das Ergebnis langjährigen Know-hows und leidenschaftlicher Arbeit. Sie haben sich im Lauf der Zeit stets bewährt und werden im Zuge der Entwicklung der Dentalindustrie weiter verbessert.

Modernste Instrumente seit 1934

Arnold Deppeler eröffnete seine Werkstatt 1934 in einer ehemaligen Schmiede im schweizerischen Rolle, wo er mit der Herstellung der ersten Dentalinstrumente in der Schweiz begann. Seitdem ist Deppeler stetig gewachsen und immer internationaler geworden – von einigen wenigen Instrumenten, die in den 1930er Jahren in der Schweiz verkauft wurden, bis zu mehr als 500 Produkten, die heute in über 40 Ländern vertrieben werden.

Schöpfer des legendären M23®

In dem Wunsch, innovative Produkte zu entwickeln, die den strengsten Schweizer Fertigungsstandards entsprechen, entwarf Arnold Deppeler Jr. den originalen M23® Universal Scaler. Dieses Instrument revolutionierte die Dentalindustrie auf der ganzen Welt und wurde zum Schweizer Taschenmesser in der Zahnarztpraxis. Weitere Innovationen folgten, wie die 1997 patentierte Titankürette, die 2005 patentierte Furkationskürette und der 2010 entwickelte ergonomische, leichte und hygienische CLEANext-Griff.



Mensch und Maschine

Nachdem Deppeler seine Produktion im Laufe der Jahre schrittweise industrialisiert hatte, erwarb er numerisch gesteuerte Maschinen. Während des Produktionsprozesses garantiert strenge manuelle Kontrolle bei jedem Schritt, dass jedes einzelne Instrument unseren höchsten Standards entspricht. Ganz im Sinne des handwerklichen Anspruchs von Arnold Deppeler werden alle Instrumente heute noch sorgfältigst von Hand ausgearbeitet.

Made in Switzerland, weltweit vertrieben

Während viele Industriezweige ihre Tätigkeit in andere Länder verlagert haben, ist Deppeler in modernen und umweltfreundlichen Räumlichkeiten in der Schweiz geblieben. Dort werden noch immer alle Instrumente gefertigt.

Exzellenz ist unsere Signatur



Einzigartiges Monoblock-Instrument

Die außergewöhnliche Qualität unseres Rohmaterials und unser Know-how bei der Herstellung von Stahl für medizinische Geräte ermöglichen es uns, einteilige Instrumente zu entwickeln, die Flexibilität für ein hervorragendes taktiles Feedback und Robustheit für eine unübertroffene Haltbarkeit miteinander vereinbaren.

Die perfekte Form

Unsere Instrumente sind so konzipiert, dass ihre Form, Abwinkelung und austarierte Gewichtsverteilung eine komfortable natürliche Handhaltung bei optimaler Kontrolle und Präzision erlauben. Unser Ziel ist es, ein Instrument zu entwickeln, das mit Ihrer Hand eins wird und Ihre Fähigkeiten unterstützt.

Hand in Hand

Von Anfang an entwickeln wir unsere Produkte in Partnerschaft mit Zahnärzten und Zahnärztinnen und passen unser Angebot an die neuesten Techniken an. Wir legen großen Wert darauf, solide Kundenbeziehungen zu pflegen und den Austausch von Wissen und Ideen zu ermöglichen.



PROPHYLAXE

Hygiene, Taktilität und Haltbarkeit sind die wichtigsten Kriterien für anspruchsvolle Prophylaxespezialisten. Warum? Taktilität ist die Grundvoraussetzung für eine komplette Reinigung beim Scaling. Die Monoblock-Instrumente von Deppeler sind auf ein Maximum an taktilem Feedback vom Zahn zur Hand ausgelegt.

DIAGNOSTIK Dank der speziellen Eigenschaften des verwendeten Stahls haben unsere Sonden eine unvergleichliche Lebensdauer. Sie werden aus einem einzigen Stahlblock ohne angesetzte Spitze gefertigt und besitzen dadurch eine bessere Resonanz zur Erkennung von Zahnstein.

Doppelendige Sonden



Classic und Orban Tastsonde | SG5 + ADEP RS
Klassisches Arbeitsende zur Diagnose von Zahnstein
Arbeitsende Orban zur Diagnose von Karies



SCHARF



Widerstandsfähig
und flexibel



Pigtail Tastsonde | S3C + ADEP RS
Winkelungen rechts/links



Gracey 11/12 Tastsonde | DH2 + ADEP RS
Zur Diagnose von Konkrementen im gesunden Sulcus
und tiefen Taschen

DER STAHL VON DEPPELER: UNVERGLEICHLICHE TAKTILITÄT, PRÄZISION UND HALTBARKEIT

Unser patentierter medizinischer Stahl erreicht ein einzigartiges Verhältnis von Härte zu Flexibilität. Die aus diesem Stahl gefertigten Instrumente sind extrem effektiv und langlebig, intraorale Frakturen sind weitgehend auszuschließen. Jedes Arbeitsende wird von Hand ausgearbeitet, um eine perfekt scharfe Spitze zu gewährleisten.

SUPRAGINGIVAL

Scalers

Universal scaler | M23CN®
(auch in der dünnen Ausführung erhältlich
Art.-Bez.: M23FCN®)

M23CN®, Ihr „Schweizer Armeemesser“

Ein M23CN® sollte jeder – ob Zahnärztin, Zahnarzt oder DH – im Set haben. Vom Scalen bis zur Entfernung leichten Zahnsteins vor einer restaurativen, endodontischen oder chirurgischen Versorgung ist das M23CN® Ihr Instrument für alle Quadranten.



Gerader Scaler Frontzähne | PY51ZCN

Perfekt abgewinkelt für
das Debridement labialer
und lingualer Bereiche



Sichel-Scaler Frontzähne | H6H7CN

Klassische Form,
besonders effektiv für
Approximalfächen

SUBGINGIVAL

Küretten



Universal Kürette | M23ACN®

Ø 0.95 mm
Perfekt geeignet für die Behandlung aller
Quadranten. Auch in dünner Ausführung
erhältlich (Art.-Bez.: M23ASCN®), ideal für
schwer zugängliche Bereiche.



Frontzähne Kürette | GX4CN

Ø 0.95 mm
Optimale Abwinkelung für Frontzähne
und Prämolaren. Die perfekte
Ergänzung zur Kürette M23ACN®.

Entdecken Sie
die gesamte
Produktpalette
unserer Scaling-
Instrumente



PARODONTOLOGIE: KONSERVATIV

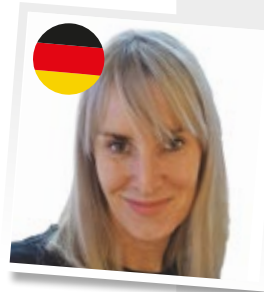
Entdecken Sie die Bandbreite unserer Instrumente zur Diagnostik und konservativen Behandlung von tiefen Parodontaltaschen, die auch das Deppeler Smart Scaling Konzept einschließt.

DIAGNOSTIK

Doppelendige Parodontalsonde



H125 + ADEP RS
 Ø 0.40 mm, 3-6-9-12 Skalierung
 Ein Ende ist eine flexible, widerstandsfähige PA-Sonde mit bleibender Taschentiefenskalierung. Dank des kleinen Durchmessers der Spitze ist sie minimal invasiv. Das andere Ende ist eine gebogene Sonde zur Diagnostik von Karies und Zahnstein.



„DS1CN und DS2CN sind meine Lieblingsinstrumente. Die messerscharfen Instrumente in Kombination mit dem perfekten Winkel ergibt eine Zeitersparnis am Patienten. Somit kann ich mit nur einem Zug hartnäckigste Konkrete schonend entfernen. Besser geht's nicht.“

Sonja Steinert,
 Dentalhygienikerin
 Bielefeld, Deutschland

PARODONTALTASCHEN

Alle Wurzelflächen lassen sich mit nur zwei Instrumenten behandeln. Durch ihre revolutionäre Angulation und Doppelschneide ermöglichen die Deppeler Smart Scaling Kuretten optimalen Zugang zu Parodontaltaschen.

Smart Scaling Kuretten



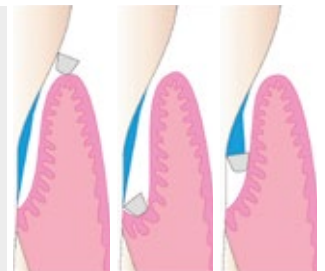
Kürette | DS1CN
 Frontzähne & bukal/palatal



Kürette | DS2CN
 Mesial/Distal

BREITERER WINKEL = SICHERE BEHANDLUNG

Die Smart Scaling Klinge ist zweischneidig und weist einen breiteren Winkel sowie eine abgerundete konische Form auf. Diese innovative Geometrie erlaubt ein sicheres Debridement unter Schonung des gesunden Gewebes.



Smart Scaling Kuretten sind auch mit einer Taschentiefenskalierung von 3-6-9-12 erhältlich (DSS1CN und DSS2CN).

Gracey Kuretten



Gracey 5/6 | 5GE6CN
 Frontzähne. Die Form erlaubt eine bessere Handhaltung als die Gracey 3/4 und einen tieferen Zugang als die Gracey 1/2.



Gracey 7/8 | 7GE8CN
 Prämolaren und Molaren, bukkal/palatal. Die Form bietet mehr Komfort für Behandler und Patienten als die Gracey 9/10.



FRONTZÄHNE



Gracey 11/12 | 11GE12CN
 Mesialflächen. Die Form bietet mehr Komfort als die Gracey 15/16.



Gracey 13/14 | 13GE14CN
 Erleichtert den Zugang zu den Distalflächen von Prämolaren und Molaren.



**PRÄMOLAREN
 MOLAREN**



Gracey 17/18 | 17GE18CN
 Erleichtert den Zugang zu den Distalflächen der endständigen Molaren. Ergänzt Gracey 13/14.

Entdecken Sie die gesamte Produktpalette unserer Gracey Kuretten



IMPLANTAT- UND FURKATIONSERHALTUNG

Spezielle Situationen erfordern spezielle Instrumente, insbesondere angesichts der zunehmenden Inzidenz periimplantärer Erkrankungen und fortgeschrittener Parodontitis. Deppeler bietet einen minimalistischen Instrumentensatz zur Diagnostik und Therapie von Implantaten und Furkationsbereichen.

IMPLANTATE

Vier Instrumente für alle klinischen Fälle

Sonde Perititan

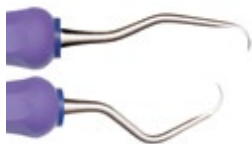


PP12 DMS-N

3-6-9-12 Skalierung
Flexible Sonde für Implantattaschen aus PEEK-Kunststoff, um Kratzer am Implantat zu vermeiden.
Haltbare Taschentiefenmarkierung.

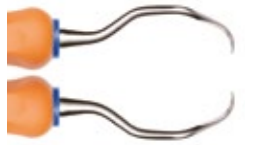
Implantat Küretten

Küretten aus Reintitan (Grad 4) zur Implantaterhaltung und bei periimplantärer Mukositis. Die Implantatoberfläche bleibt bei perfekter Schneidleistung der Schneidekanten unversehrt. Kein Ionenaustausch, da Instrument und Implantat aus dem gleichen Metall sind, dadurch optimaler Patientenkomfort.



Tiefe Taschenkürette
TIS1CN

Frontzähne & bukkal/palatinal



Tiefe Taschenkürette
TIS2CN

Mesial/distal



Leichte Subgingivalkürette
AD23CN

Spitzenform entspricht M23ACN®, für alle Flächen geeignet



„TIS1CN und TIS2CN sind reduzierte Sets mit Universalinstrumenten die aufgrund ihrer komplexen Konstruktionsmerkmale den Zugang und die Adaption an alle Flächen mit nur zwei Instrumenten ermöglichen. Die Griffe sind zur einfachen Identifizierung farbkodiert, sechskantig und besonders leicht, um eine optimale Ergonomie und höchsten Komfort zu gewährleisten. Die kompakten Arbeitenden lassen sich auch in enge Defekte leicht einführen und erlauben selbst bei schwierigen Hals- und Gewindegeometrien die Entfernung der Beläge.“

Claire McCarthy,
Dentalhygienikerin,
King's College London,
Großbritannien

FURKATIONEN

Furkationssonde Nabers



ZA3

Ø 0,50 mm, 3-6-9-12 Skalierung
Perfekt abgerundete Spitze für atraumatisches Sondieren.

Furkationsküretten



F10CN

Der sehr große Winkel und die konische Spitze erleichtern den Zugang bei geringem bis mittlerem Furkationsbefall (Grad I u. II).



Grad I + II



F11CN

Für durchgängige Furkationen (Grad II u. IV). Die abgerundete Spitze erleichtert die Reinigung des Furkationsdachs.



Grad III + IV



F12CN

Diamantierte Kürette zur Glättung von Furkationen, mit der gleichen Form wie die Furkationssonde Nabers.

FURKATIONSBEHANDLUNG IN ZWEI SCHRITTEN

1. Debridement mit den Küretten F10CN oder F11CN je nach Größe der Furkation (s. Abb. unten).
2. Glättung mit der diamantierten Kürette F12CN. Die Wurzeloberfläche wird durch die sehr feine Diamantkörnung geschützt.



F10CN



F11CN



F12CN

PARODONTALE MIKROCHIRURGIE

Dünn und scharf, trotzdem robust und haltbar: die Instrumente von Deppeler vereinen all diese Eigenschaften dank des einzigartigen Know-hows unserer Handwerker, die jede Spitze in Handarbeit fertigen. Dies ermöglicht minimal invasive chirurgische Eingriffe mit äußerster Präzision und maximalem Komfort, da die intelligente Instrumentenform für das Arbeiten sowohl in der Front als auch im Seitenzahngewebis geeignet ist.

TUNNELLIERUNG / LAPPENOPERATION

Tunnellierungsinstrumente



Ansicht von oben

Tunnellierungsinstrument TKP

Zur Papillenelevation. Spitzen rechts und links abgewinkelt.



„Die Abwinkelung und Torsion des Instruments erlauben es, die Papille einfach abzuräubern, ohne das dünne Gewebe zu verletzen.“

Dr. Olivier Beurenault,
Französische Gesellschaft für
Parodontologie und Orale Implantologie



Tunnellierungsinstrumente Kit KITTK

Inhalt:

- Links | TKL
- Rechts | TKR
- Frontzähne, abgewinkelt | TKF
- Frontzähne, gerade | TKI
- Papillen | TKP
- Sterilisationskassette | CLEANext B5



„Die Deppeler Tunnellierungsinstrumente sind ausnehmend gut konstruiert und perfekt geeignet für die minimal invasive Chirurgie. Das Chirurgie-Set ist ideal für Tunnellierungstechniken zur Wurzeldeckung, Vermehrung des keratinisierten Gewebes und Socket Preservation.“

Prof. Peter Windisch, Abteilung
für Parodontologie,
Semmelweis Universität,
Ungarn



Präoperativ



Postoperativ



Sehen Sie das
Video über die
Technik



PARODONTALCHIRURGIE

Mini-Raspatorium



Ansicht von Oben

PE1

Das kleine Arbeitsende und die Abwinkelung erleichtern das Anheben des Lappens. Spitzen rechts und links abgewinkelt.



„Das Mini-Raspatorium ist beeindruckend. Es verändert alles. Unter der Lupe erscheint die Gingivektomie extrem sauber. Es schneidet perfekt und ohne das Risiko, das man mit einem Skalpell hätte. Es ist wirklich komfortabel, damit zu arbeiten.“

Dr. Arnaud Deudon,
Cambrai, Frankreich

Chirurgische Küretten



Seitenansicht der chirurgischen Küretten

CU3

Ø 3.0 mm
Mit flacher und gebogener Klinge



CU5

Ø 3.5 mm
Gleiche Form wie CU3 mit breiterer Klinge

MIKROCHIRURGIE: IMPLANTOLOGIE

Bei der Präparation zur Extraktion und Implantatinsertion ist der Gewebeerhalt entscheidend für ein erfolgreiches postoperatives Resultat. Bei Deppeler wurden feinste Instrumente entwickelt, um das Desmodont zu durchtrennen und Wurzelspitzenreste zu entfernen oder saubere Inzisionen zu setzen. Diese Instrumente sind hinsichtlich Gewicht und Schärfe optimiert, um ein Schneiden ohne Kraftaufwand zu ermöglichen.

EXTRAKTION

Die von Hand ausgearbeiteten Schneiden erlauben ein effizientes und schonendes Arbeiten. Diese Instrumente garantieren die bestmögliche Präparation für eine Extraktion.

Periotome



TH31
Frontzähne.



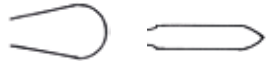
TH30
Seitenzähne. Feine, abgerundete Klinge.

Syndesmotome



VT1
Gerades Syndesmotom zum Durchtrennen der Sharpey-Fasern vor der Zahnextraktion und zur Entfernung von Wurzelresten. Die hochwertige Fertigung und besondere Schneideffizienz garantieren ein präzises und effizientes Arbeiten.
Wichtig: Dieses Instrument darf nie wie ein Wuzelheber verwendet werden.

Raspatorium



HO3
Das kleine spitze Ende ist ideal, um mit dem Abpräparieren des Gingivalappens vom Zahn zu beginnen. Das große runde Ende ermöglicht das effiziente Abheben des Lappens.

Wurzelheber



EL1
Gerader, spitzer Wurzelheber mit ergonomischem Griff für guten Halt bei der Extraktion.



„Das gerade Syndesmotom von Deppeler ist eines der besten Instrumente zur Entfernung von Wurzelresten. Im Lauf meines Berufslebens habe ich viele neue Instrumente ausprobiert, um mit diesem Problem fertig zu werden. Immer wieder bin ich zu dem Schluss gekommen, dass das Syndesmotom von Deppeler das bestmögliche Instrument für diese Aufgabe ist. Es hat eine perfekte Gewichtsverteilung. Deshalb verwende ich das Instrument heute noch für diese Indikation und kann es jedem operierenden Kollegen nur empfehlen.“

Prof. Dr. Markus Hürzeler, Hürzeler/Zuhr Praxis für Zahnheilkunde, München, Deutschland

SINUSLIFT



- Sinuslift-Kit | KITSINUS + ADEP**
Inhalt:
1. Schritt: Chirurgische Kürette | CU3 + ADEP R
2. Schritt: Sinuslift-Kürette | AF30 + ADEP O
3. Schritt: Chirurgische Kürette | CU5 + ADEP J
4. Schritt: Kürette | SL2 + ADEP V
5. Schritt: Spatel | BS1 + ADEP BC
6. Schritt: Stopfer | 2BR3 + ADEP VI
• Sterilisationskassette | CLEANext B10



Sehen Sie das Video Sinuslift



„Die Instrumente im Sinuslift-Kit ermöglichen eine sichere Augmentation des Sinusbodens ohne die Schneidersche Membran zu verletzen. Dank der bemerkenswerten Taktilität kann man die Anatomie mit der Spitze ertasten. Sie sind flexibel, dabei aber auch haltbar. Die Farbkodierung erleichtert das systematische, schrittweise Vorgehen.“

Dr. Mickaël Samama, Leiter der Abteilung für Oral- und Implantatchirurgie, Pitié-Salpêtrière, Paris, Frankreich

ZAHNERHALTUNG

In Zusammenarbeit mit führenden Zahnärzten im Bereich Kariestherapie, Kompositrestaurationen und Full-mouth-Rehabilitation bietet Deppeler eine breite Palette vielseitig einsetzbarer Instrumente für ein ästhetisches Lächeln.

KARIESTHERAPIE

Das Deppeler SCR Kit ermöglicht eine atraumatische und minimal invasive Behandlung tiefer Kariesläsionen, die entsprechend der ART-Technik (Atraumatic Restorative Treatment) ohne Anästhetika und Bohrer auskommt.



Excavator | ART1 + ADEP VI

Exkavator *OddJob Ex*, gekröpft, zylindrisch



„Das SCR Kit ist ein effektiver Instrumentensatz für die selektive Entfernung von kariösem Dentin. Die hohe Qualität der Instrumente von Deppeler und die Teamarbeit zwischen Unternehmen und Klinikern hat dieses innovative Kit hervorgebracht, das ein äußerst substanzschonendes Vorgehen erlaubt.“

Dr. Stefano Daniele, DDS, Mailand, Italien

SCR Kit | KITSCR + ADEP

Inhalt:

- Kleiner runder Exkavator *Circle Ex* | EX31L + ADEP RS
- Pilzförmiger Exkavator *OddJob Ex* | ART1 + ADEP VI
- Kleiner tropfenförmiger Exkavator *Drop Ex* | EX09 + ADEP BC
- Spatel/Modellierer *Restore* | SD1 + ADEP B
- Sonde *Sensor* | S23H
- Sterilisationskassette | CLEANNext B5



Sehen Sie das Video Karies-entfernung



KOMPOSITRESTAURATIONEN

Das ultimative Kit für Kompositrestaurationen in der Front- und Seitenzahnregion, entwickelt in Zusammenarbeit mit Dr. Monik Vasant. Außergewöhnliche Schärfe, optimales Gewicht. High-tech Shadeline® Karbonbeschichtung.



Komposit-Restaurationen Kit | KITMVX + ADEP

Inhalt:

- Okklusales Modellierinstrument | MV1X + ADEP N
- Schnitzinstrument, approximal | MV2X + ADEP N
- Spatel für Komposit-Veneers | MV3X + ADEP N
- Spatel/Stopfer, gross | MV4X + ADEP N
- Spatel/Stopfer, klein | MV5X + ADEP N
- Sterilisationskassette | CLEANNext B5



Die patentierte Oberflächenbehandlung der Shadeline® Instrumente bewirkt eine Verbesserung des Reibungskoeffizienten und der Abrasionsfestigkeit und erleichtert damit die Handhabung und Modellierung von Kompositwerkstoffen. Durch die schwarze Farbe werden störende Lichtreflexe wie bei Stahlinstrumenten vermieden. Shadeline® Instrumente halten zudem länger als konventionelle Kompositinstrumente.

„Ich würde empfehlen, mehr Zeit mit diesen eleganten Instrumenten und weniger Zeit mit rotierenden Instrumenten zu investieren. Sie helfen, die Kontrolle zu behalten, um am Ende in kürzerer Zeit bessere Ergebnisse zu erzielen.“

Dr. med. dent. Konrad Meyenberg, Zurich, Schweiz



Präoperativ

Postoperativ

KRONEN, INLAYS & ONLAYS von Dr. Mykhaylyuk



Fadenstopfer | NM4 + ADEP O
Kleiner Stopfer für Retraktionsfäden

Schmelzmesser



NMO + ADEP J
Sehr dünn, konische und abgerundete Spitze



NM1 + ADEP G
Ø 1.0 mm
Parallele Klingen, abgerundete Spitze



NM2 + ADEP BC
Ø 1.4 mm



NM3 + ADEP B
Ø 1.6 mm



„Diese Schmelzmesser sind unglaubliche Handinstrumente. Sie ermöglichen vollkommen glatte Präparationsgrenzen (für Vollkronen, Veneers, Onlays) für direkte und indirekte Restaurationen und gewährleisten somit maximale Präzision. Die drei Größen (1,0 – 1,4 – 1,6) entsprechen den jeweiligen Bohrergrößen im Nazariy Mykhaylyuk Präparationskit. So erhalten wir ein vollständiges Präparationssystem von den Bohrern bis zu den Schmelzmessern.“

Dr. Nazariy Mykhaylyuk, DDS,
Dental Clinic of Mykhaylyuk, Ukraine

SCHWEIZER SELEKTION: INSTRUMENTE ZUR ZAHNERHALTUNG

Entdecken Sie die Bestseller unserer Kompositinstrumente



Scharfer, dünner Spatel | TH66X
Gebogene Form für eine bessere Adaptation an die Zahnanatomie. Die scharfen Klingen erleichtern die Entfernung von überschüssigem Komposit. Shadeline® Oberflächenbeschichtung.



Gerader Spatel | MB5C
Gerader und gebogener scharfer Spatel für die Frontzähne. Ideal für das Aufbauen von Veneers.



Dünner Spatel | OP55C
Die identischen Arbeitssenden sind in zwei verschiedenen Ebenen gedreht, für einen guten Zugang in Kavitäten ebenso wie Interproximalräume.



Spatel/Stopfer | OP3CT
Ø 1.1 mm - 1.8 mm
Ein Spatel an einem Ende, ein Stopfer an dem andern. Speziell für die Restauration kleiner Kavitäten. Mit Titanitridbeschichtung.



Fadenstopfer | BT7
Ø 1.9 mm
Spezielle runde Arbeitsspitzen für ein einfaches, atraumatisches und genaues Platzieren von Retraktionsfäden.



ENDODONTIE

Die Exzellenz der Instrumente von Deppeler äußert sich in der unerreichten Präzision, Feinheit und Flexibilität, die wir in Zusammenarbeit mit der Gruppe Style Italiano Endodontics erzielen konnten.

DIAGNOSTIK



Wurzelkanalsonde | GR16

- Ø 0.35 mm
- Sehr dünne Wurzelkanalsonde.



Mikrospiegel | VA4

- Ø 4 mm
- Rund.



WESENTLICHEN INSTRUMENTEN

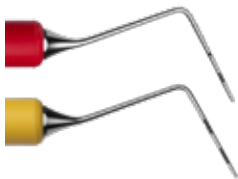
Im SmartEndo Kit:

Das SmartEndo Kit ist ein Upgrade in den Instrumenten für Ihre täglichen endodontischen Behandlungen und Nachbehandlungen. Auch für MB2 Scouting, MTA oder gebrochene Feilen Entfernung. Mit der Style Italiano Endodontics Gruppe entwickelt.



Lange Sonde | Explora

- Erkennung von Wurzelkanälen
- Zur Bewältigung intrakanaler Hindernisse



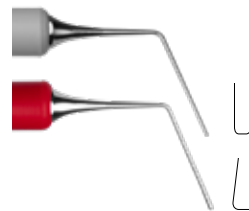
Doppelendsonde | MisurEndo

- Sichere Diagnose
- Smart Guide für den korrekten Zugang zur Kavität/Hindernisse (4 Pulpakammerdach - 6 Pulpakammerboden - 9 Furcationsgrenze)



Einzigartiges Instrument | ExtEndo

- Verlängerung der Guttapercha-Kegel in längeren Kanälen
- Entfernung von Guttapercha aus den Kanälen



Vereinfachter Stopfer | Prexo M

- Kontrolliertes Stopfen von Guttapercha im apikalen Bereich
- Applizieren von Biomaterialien



Lineal und Spiegel | Multiplo

- Messen von Feilen
- Anpassen der Länge der Guttapercha-Kegel
- Führung der GP-Kegel und Sammeln von vorgemischten Versiegelnern

Entdecken Sie Artikel und klinische Fälle



APIKALE MIKROCHIRURGIE

Das apikale Mikrochirurgie-Kit wurde in Zusammenarbeit mit der Gruppe Style Italiano Endodontics entwickelt. Es besteht aus fünf Instrumenten, die alle Anforderungen des Zahnarztes an dieses äußerst präzise Verfahren erfüllen und in fünf Schritten zu verwenden sind.



Apikales Mikrochirurgie-Kit | KITSIE + FG

- Inhalt:
- Raspatorium | SIE3 + FG V
 - Kürette | VA21 + FG R
 - Kugelstopfer/Spatel | VA10 + FG G / J
 - Sonde/Stopfer | SIE1 + FG J / B
 - Doppelstopfer | SIE2 + FG B
 - Sterilisationskassette | CLEANext B5



„Die chirurgische Endodontie erfordert ein hohes Maß an Präzision, daher ist die Wahl des Instrumentariums sorgfältig zu überlegen. Das mikrochirurgische Endo-Kit von Deppeler ist genau das, was wir für eine optimale Chirurgie brauchen.“

Prof. Dr. Fabio G.M. Gorni, DDS, Mailand, Italien



SCHLEIFEN UND GRIFFLÖSUNGEN

SCHLEIFEN

Nutzen Sie Ihre Instrumente bis zu zehnmal länger mit der Deppeler Easy Sharp Methode. Vermeiden Sie Abweichungen des Schleifwinkels, Facettenbildung an den Klingen und gewährleisten Sie eine gleichbleibend hohe Schneideffizienz bei jeder Behandlung.

Easy Sharp Device

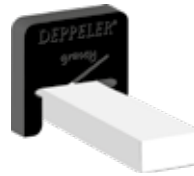


easy sharp

ESD

Das Easy Sharp Device ermöglicht ein schnelles und sicheres Schleifen Ihrer Scaler und Küretten. Der Lieferumfang enthält einen feinen Hard Arkansas Schleifstein, zwei Plexiglasscheiben und eine Gebrauchsanleitung.

Easy Sharp Coach



ESC

Das ideale Tool zum Erlernen des manuellen Schleifens von Instrumenten:

- Korrekte Bewegungsabläufe
 - Korrekte Schleifwinkel
 - Verlängerte Lebensdauer der Klingen
 - Keine Facettenbildung
- Lieferumfang: 2 Coach-Werkzeuge und 1 schwarzer Hard Arkansas Schleifstein



Sehen Sie das Video Easy Sharp Device und Coach



Easy Sharp Schleifsteine



ESS1

Harter schwarzer Arkansas Stein für das regelmäßige Schleifen.



ESS3A

Transluenter Arkansas Stein für den Experten-Modus.



ESS4

Siliziumkarbid-Schleifstein für Titanküretten oder sehr stumpfe Stahlinstrumente.

„Die Deppeler Easy Sharp Methode ist einfach, schnell sicher. Einfach EASY.“



Sonja Steinert
Dentalhygienikerin
Bielefeld, Deutschland

GRIFFLÖSUNGEN

Vier verschiedene Optionen. Alle unsere Griffe sind bei 134°C autoklavierbar.



CLEANNext Griffe | CN

Bei einem optimalen Gewicht der Instrumente (17-19 g) erfordert dieser Griff weniger Kraft zum Stabilisieren und bietet exzellenten Halt. Erhältlich für verschiedene Scaler und Küretten. Standardisierte Deppeler Farbkodierung.

Der ergonomische CLEANNext Griff: 100% Hygiene, Komfort und Kontrolle



Weiches medizinisches Hochleistungs-TPE, formgepresst, mit weißem Dichtring zur Vermeidung eines Spalts zwischen Griff und Schaft. 100% luftdicht für perfekte Hygiene. Sechskantige Griffform für einen komfortableren Halt.



ADEP sechseckiger Silikongriff Inst-Bezeichnung + ADEP & Farbcode

Bei etwas höherem Gewicht der Instrumente (25-28g) erlaubt dieser Griff mehr Kontrolle und besseres taktiles Feedback. Erhältlich für alle Instrumente. 11 Farboptionen (50+ mögliche Kombinationen für Praxislogistik und Schulungszwecke.)



FG runder Silikongriff Inst-Bezeichnung + FG & Farbcode

4 Farboptionen. Speziell für chirurgische Instrumente entwickelt, um bei jeder Arbeitsbewegung perfekte Kontrolle zu ermöglichen.



Klassischer achteckiger Stahlgriff

Der unveränderte achteckige Stahl-Monoblock bietet das optimale Feedback zwischen Instrument und der jeweiligen intraoralen Struktur.



DEPPELER

Signature of excellence

DEPPELER SA, LA PIÈCE 6 - 1180 ROLLE, SCHWEIZ
TEL: +41 21 825 17 31 - EMAIL: INFO@DEPPELER.CH

WWW.DEPPELER.CH

